



Při kapličce

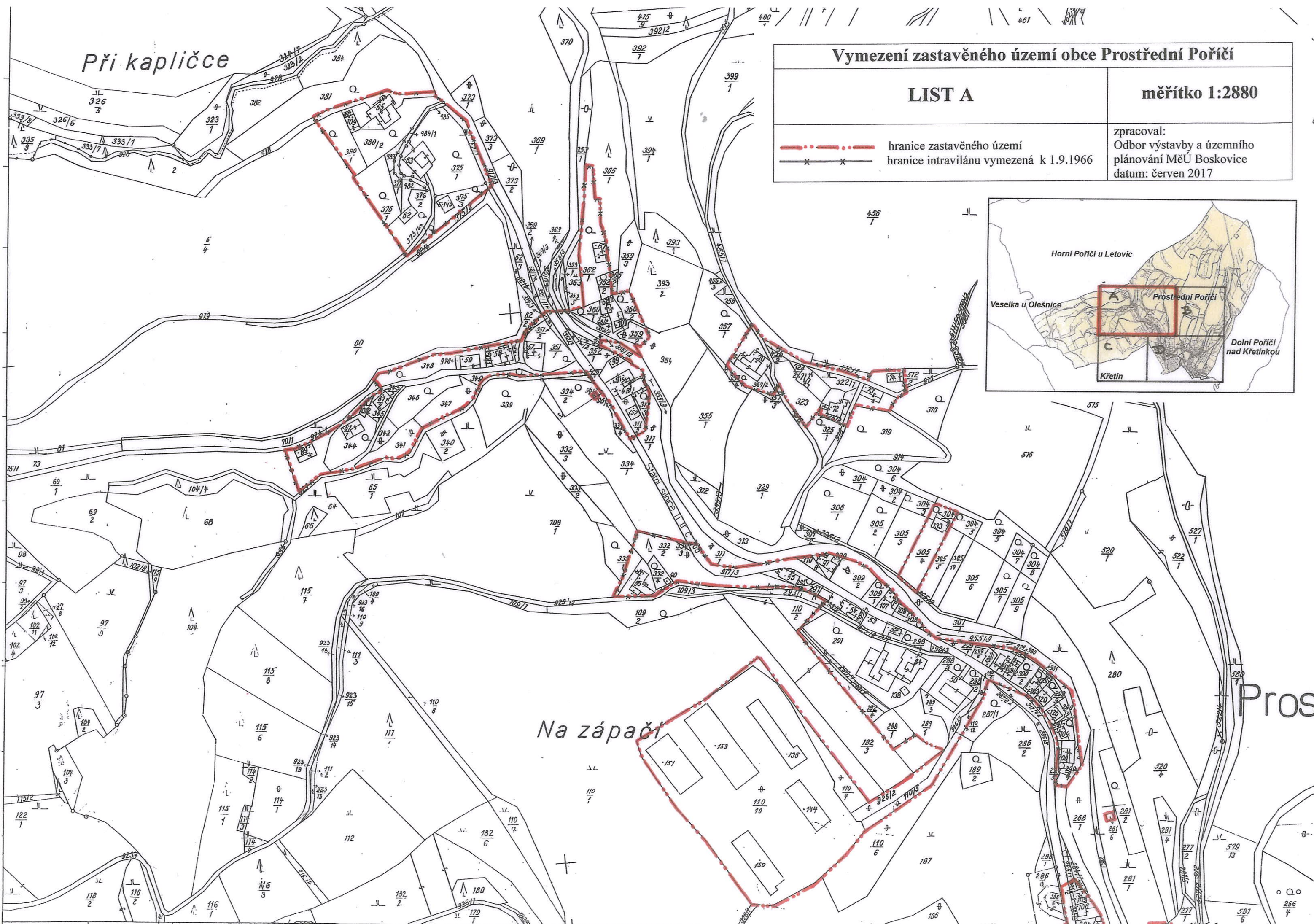
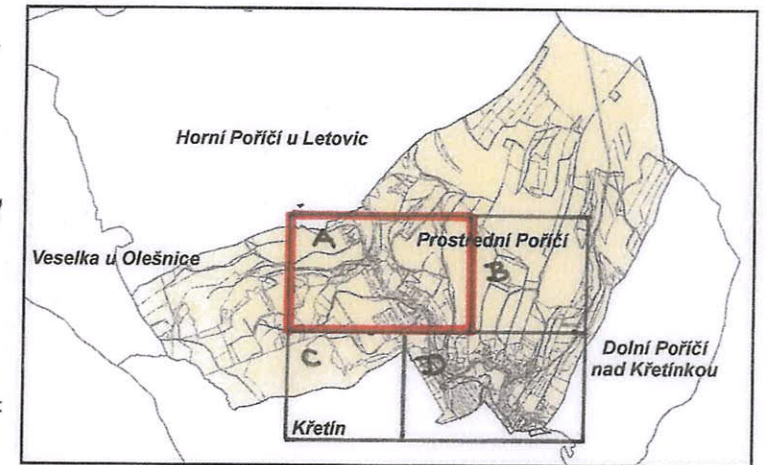
Vymezení zastavěného území obce Prostřední Poříčí

LIST A

měřítko 1:2880

-  hranice zastavěného území
-  hranice intravilánu vymezená k 1.9.1966

zpracoval:
 Odbor výstavby a územního
 plánování MěÚ Boskovice
 datum: červen 2017





Na zápačl

Pros

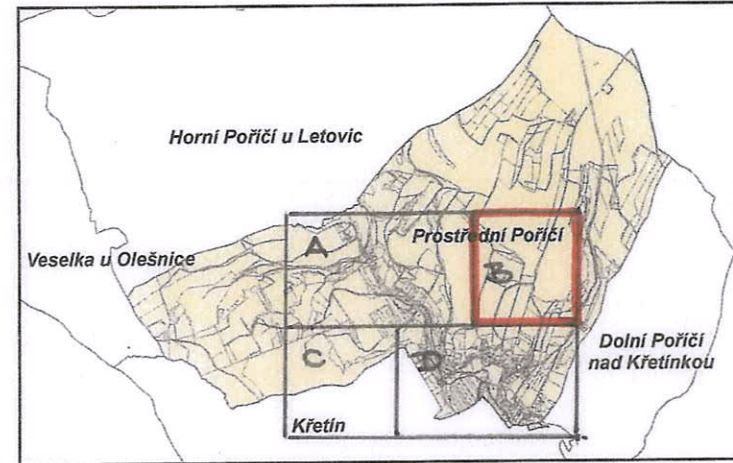
Vymezení zastavěného území obce Prostřední Poříčí

LIST B

měřítko 1:2880

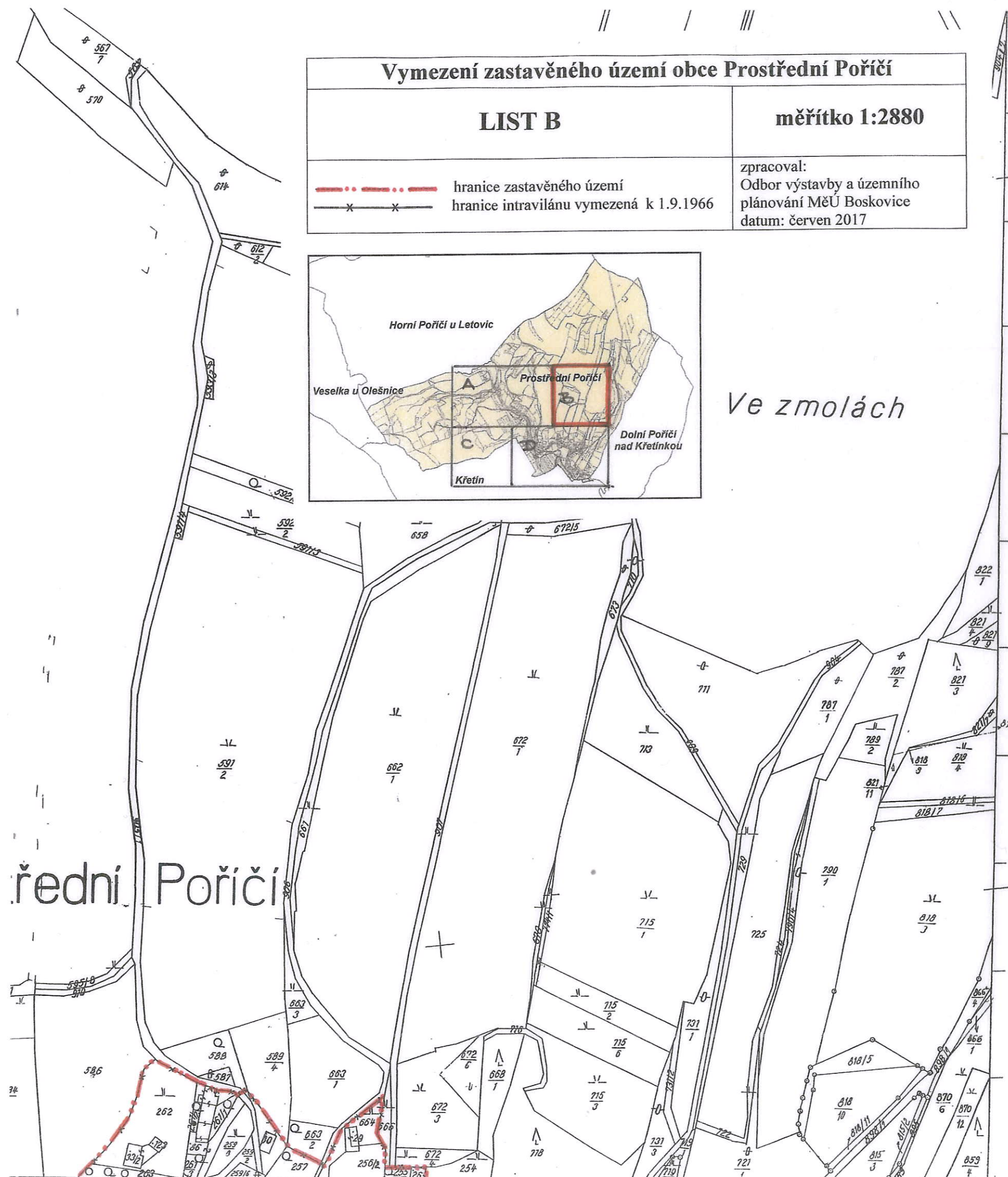
-  hranice zastavěného území
-  hranice intravilánu vymezená k 1.9.1966

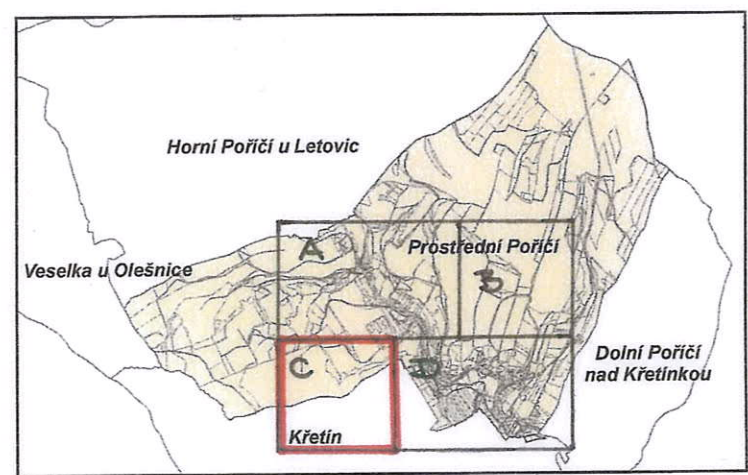
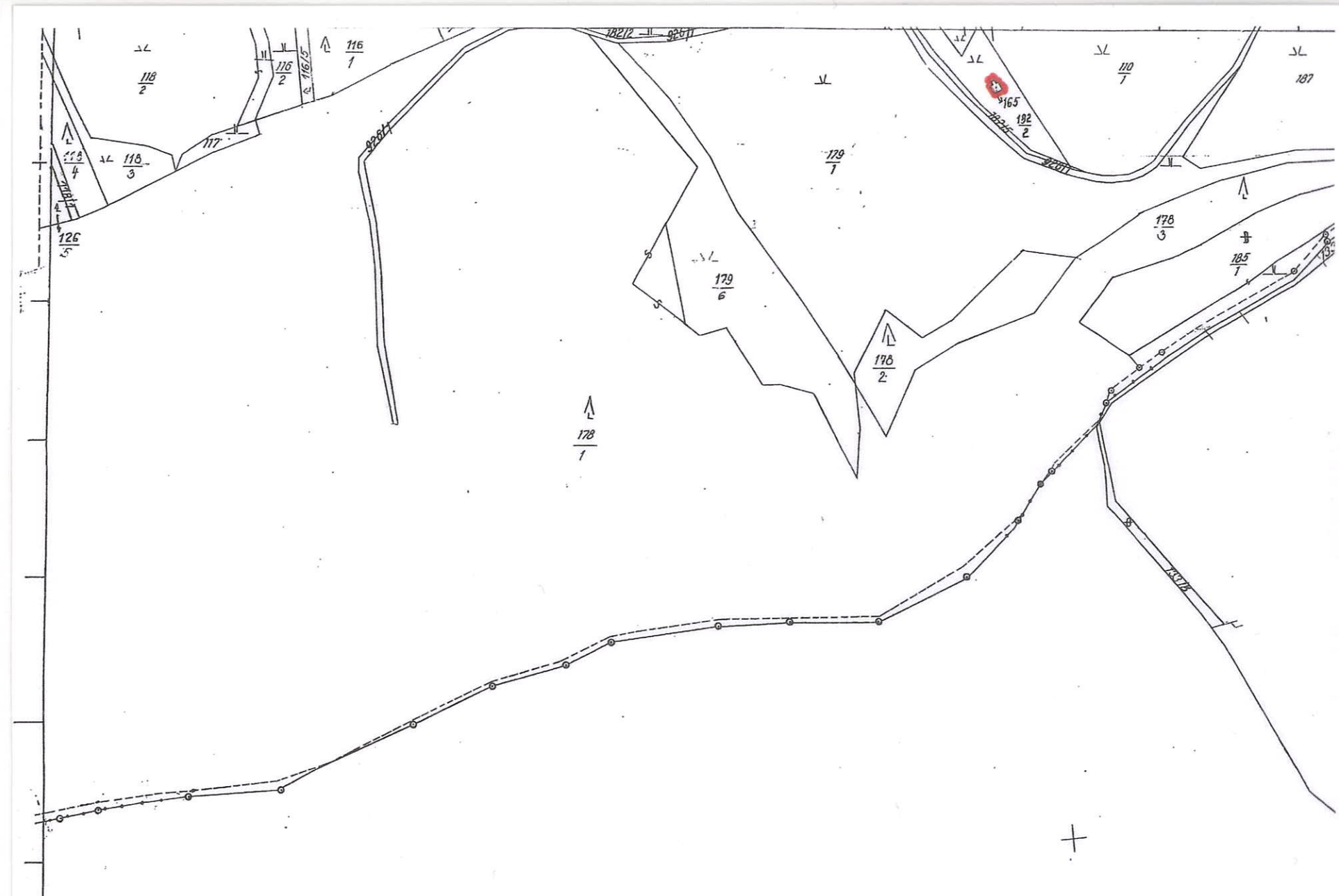
zpracoval:
Odbor výstavby a územního
plánování MěÚ Boskovice
datum: červen 2017



Ve zmolách

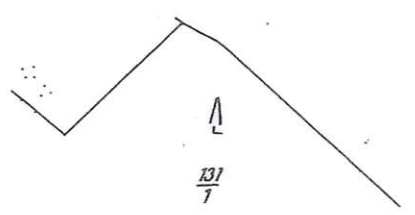
řední Poříčí

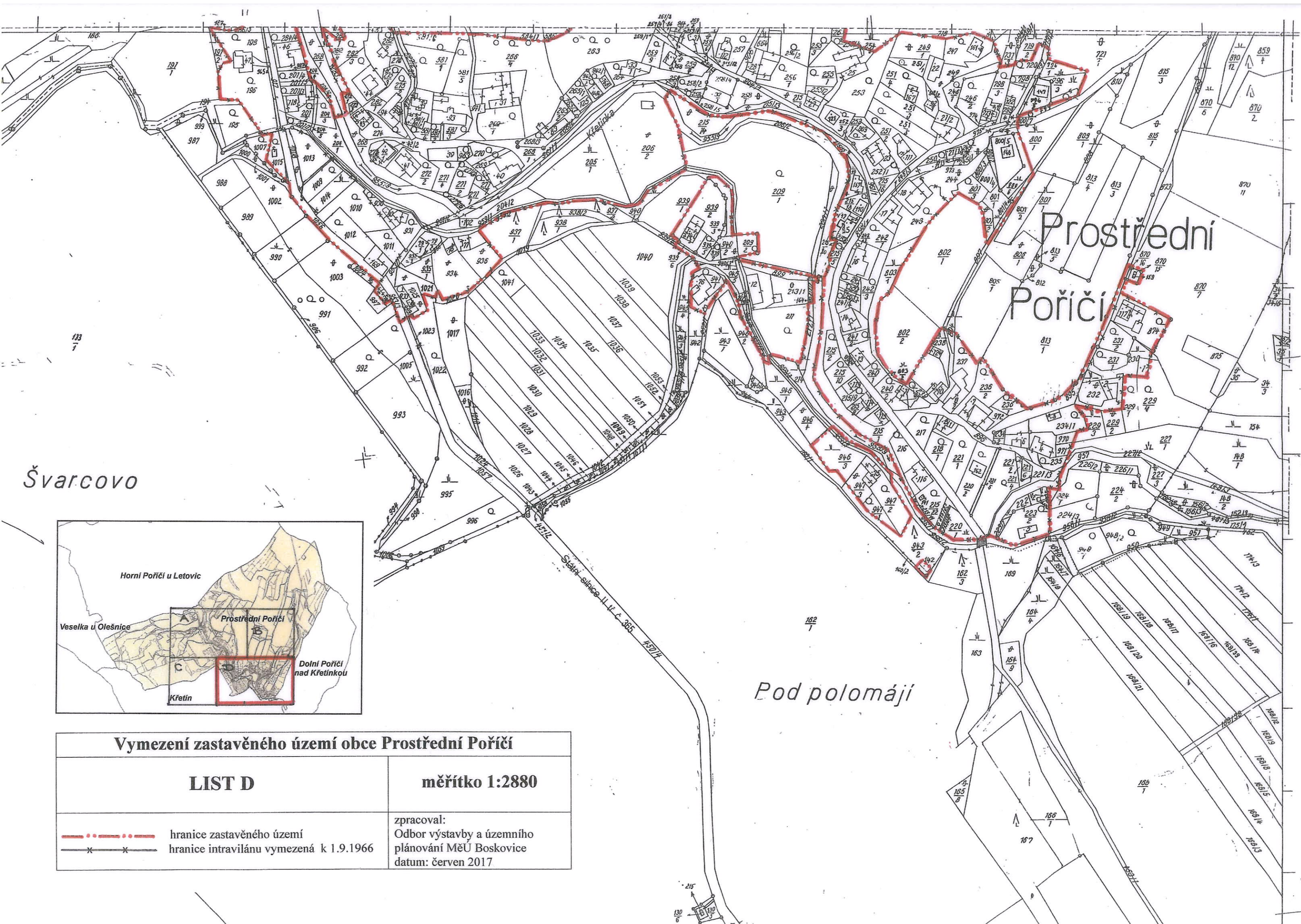




V horkách

Vymezení zastavěného území obce Prostřední Poříčí	
LIST C	měřítko 1:2880
<p>— · · · — · · · — hranice zastavěného území</p> <p>— x — x — hranice intravilánu vymezená k 1.9.1966</p>	<p>zpracoval: Odbor výstavby a územního plánování MěÚ Boskovice datum: červen 2017</p>

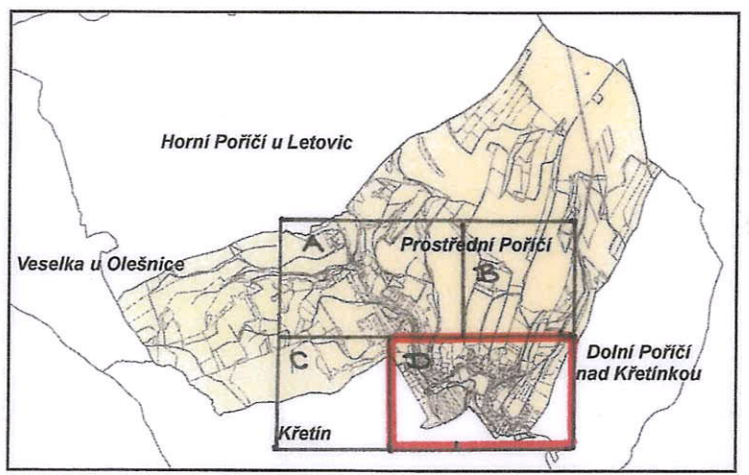




Švarcovo

Prostřední
Poříčí

Pod polomáji



Vymezení zastavěného území obce Prostřední Poříčí

LIST D

měřítko 1:2880

- - - - - hranice zastavěného území
- x x hranice intravilánu vymezená k 1.9.1966

zpracoval:
Odbor výstavby a územního
plánování MěÚ Boskovice
datum: červen 2017

